

제28차 의무소방원 선발 제2차(필기)시험 계획 공고

제28차 의무소방원 선발 제2차(필기)시험 계획을 다음과 같이 공고합니다.

2017년 2월 27일
중앙소방학교장

1. 필기시험

가. 시험일시 : 2017. 3. 4.(토) 11:00 ~ 12:00

※ 10:30까지 시험장 입실완료(시간경과 시 시험장 입실 불가)

나. 시험인원 : 646명(제56기 : 229명, 제57기 : 317명)

다. 시험장소 : 2개 권역

구 분	전국권역	제주권역
시험장소	천성중학교 (충남 천안시 유량동 별말1길 7)	제주소방안전본부 교육대 (제주도 제주시 산천단동길 24)
응시인원	538	8

라. 시험과목 : 3과목(국어, 국사, 일반상식*)

* 일반상식 과목은 소방상식 50% 포함

2. 응시자 준비물

가. 응시표

※ 2017.2.27.(월) 16:00 이후 <http://www.119gosi.kr>에서 출력가능

나. 신분증

다. 필기도구(컴퓨터용 수성사인펜)

3. 응시자 주의사항

- 응시자는 시험일시, 장소, 교통편 및 이동소요시간 등을 반드시 확인하여야 하며, 공지사항 미열람 및 미숙지로 인한 불이익은 응시자 본인에게 있습니다.
- 시험은 우천, 폭설, 강풍 등에도 예정대로 시행 되며, 부득이한 경우에는 별도 공지합니다.
- 응시자는 시험시작 30분 전까지 시험장에 입장하여야 하며(이후 입장 불가), 30분 전까지 시험장에 입장하지 않거나 등록을 하지 않은 경우에는 시험응시 포기로 간주됩니다.
- 신분증은 주민등록증, 주민등록 발급신청 확인서, 운전면허증, 기간만료 전 여권만 인정되며, 신분증 미 지참으로 인한 불이익은 응시자의 책임입니다.
 - * 학생증, 자격수첩, 장애인등록증(복지카드), 공무원증 등은 신분증으로 인정하지 않음
- 신분증 미소지자는 시험종료 후 「개인정보 수집 및 이용 동의서」를 작성하여야 하며, 만약 동의하지 않을 경우 응시생 신분확인이 불가하여 당해 시험이 무효처리 됩니다.
- 시험 중 본인의 소지품은 본인이 관리하여야 하며 중앙소방학교에서는 소지품 분실 등에 대한 책임을 지지 않습니다.
- 시험에 있어 부정행위를 하거나 시험결과에 부당한 영향을 주는 행위를 한 자에 대하여는 당해시험을 정지 또는 무효로 하거나 합격결정을 취소합니다.
- 원서접수 후 개명 또는 주민등록번호가 변경된 응시생은 주민등록 초본 등 증빙서류를 중앙소방학교로 변경일로부터 5일 이내에 제출하여야 합니다.
- 농도가 열은 컴퓨터용 사인펜 사용으로 답안 마킹이 흐리거나, 답란을 전부 채우지 않고 점만 찍어 마킹할 경우 OMR 판독이 되지 않을 수 있습니다.

- 필기시험 OMR 답안지를 수정액, 수정테이프 등을 사용하여 답안을 수정할 수 없으며, 사용으로 인한 모든 불이익은 응시생 본인의 책임입니다.
- 답안지에는 컴퓨터용 사인펜만을 사용하는 것을 원칙으로 하며, 본인이 가져온 연필 또는 샤프, 적색펜을 사용하거나 답란에 잘못 기재하여 일어나는 모든 불이익은 응시생 본인의 책임입니다.

예비마킹 등으로 인하여 답안지에 컴퓨터용 사인펜 이외 필기구의 흔적이 남아 있는 경우에는 중복 답안으로 채점되는 불이익을 받을 수 있으므로 필히 지우개로 깨끗이 지워야 함. 지워지지 않는 필기구로 예비마킹을 했을 경우 감독관에게 답안지 교체요청 가능

- 문제지를 받은 후에는 책형(A형·B형)을 확인하여 답안지에 표기하고, 시험이 시작되면 페이지수와 인쇄상태 등을 확인한 후 이상이 있을 경우에는 감독관에게 요청하여 문제지를 교체합니다.
- 문제지 배부 후 시험시작 전에 문제를 풀지 않도록 유의하시기 바랍니다.
- 답안, 책형, 인적사항 등 모든 기재(표기) 사항 작성은 시험종료 전까지 해당 시험실에서 완료하여야 하며, 특히 답안지 교체시 누락되지 않도록 유의하시기 바랍니다.
- 시험종료 후에는 일체 답안지를 작성할 수 없으며, 시험종료 후 작성한 답안지는 모두 무효처리 됩니다.
- 시험 종료 후 시험감독관의 지시가 있을 때까지 퇴실할 수 없으며, 배부된 모든 답안지는 반드시 제출하여야 합니다.
- 필기시험 문제는 비공개 이므로, 문제지는 시험 종료 후 회수하며, 불응 시 불이익은 응시생 본인에게 있습니다.
- 필기시험 응시자는 문제지 표지의 과목순서에 따라 답안지에 인쇄된 순서에 맞추어 답안을 표기하여야 하며, 과목 순서를 바꾸어 표기한 경우에는 문제지 표지의 과목 순서대로 채점되어, 불이익을 받을 수 있습니다.

○ 필기시험 응시자는 시험이 시작되면 휴대전화 등 통신장비와 전산 기기는 일체 휴대할 수 없으며, 만약 시험 중 휴대전화 등 통신장비 및 전산기기를 휴대하고 있다가 적발될 경우 실제 사용 여부와 관계 없이 부정행위자로 처리됩니다.

* 휴대금지물품 예시 : 휴대용전화기, 디지털카메라, MP3 플레이어, 전자사전, 카메라펜, 카메라 안경, 라디오, 휴대용 미디어플레이어, 무선호출기, 이어폰, PDA, 스마트워치 등

○ 시계는 시침, 분침(초침)이 있는 아날로그 시계는 휴대가능하며, 통신기능(블루투스 등) 또는 전자식 화면표시기(LCD, LED 등)로 표시하는 기능이 포함된 시계는 휴대가 불가능 합니다.

○ 시험 종료 후 감독관의 답안카드(답안지) 제출지시에 불응한 채 계속 답안카드(답안지)를 작성하는 경우 당해 시험을 무효처리하고, 부정행위자로 처리될 수 있으니 유의하시기 바랍니다.

○ 응시자는 2017.2.27.(월) 16:00 이후 응시표를 출력하여 본인의 필기시험장소를 반드시 확인 후 시험에 응시하시기 바랍니다.

○ 시험시간 중에는 화장실을 이용할 수 없으므로 시험당일 건강관리에 유의하시기 바랍니다.

※ 배탈, 설사 등 불가피한 경우에는 화장실을 이용할 수 있으나 재입실이 불가하며, 시험 종료 시까지 시험운영본부에서 대기하여야 합니다.

○ 기타 자세한 사항은 중앙소방학교 인재채용팀으로 문의 바랍니다.

※ 문의전화(평일 09:00 ~ 18:00)

◆ 채용시험 문의 : 중앙소방학교 인재채용팀 ☎ 041-550-0961~6

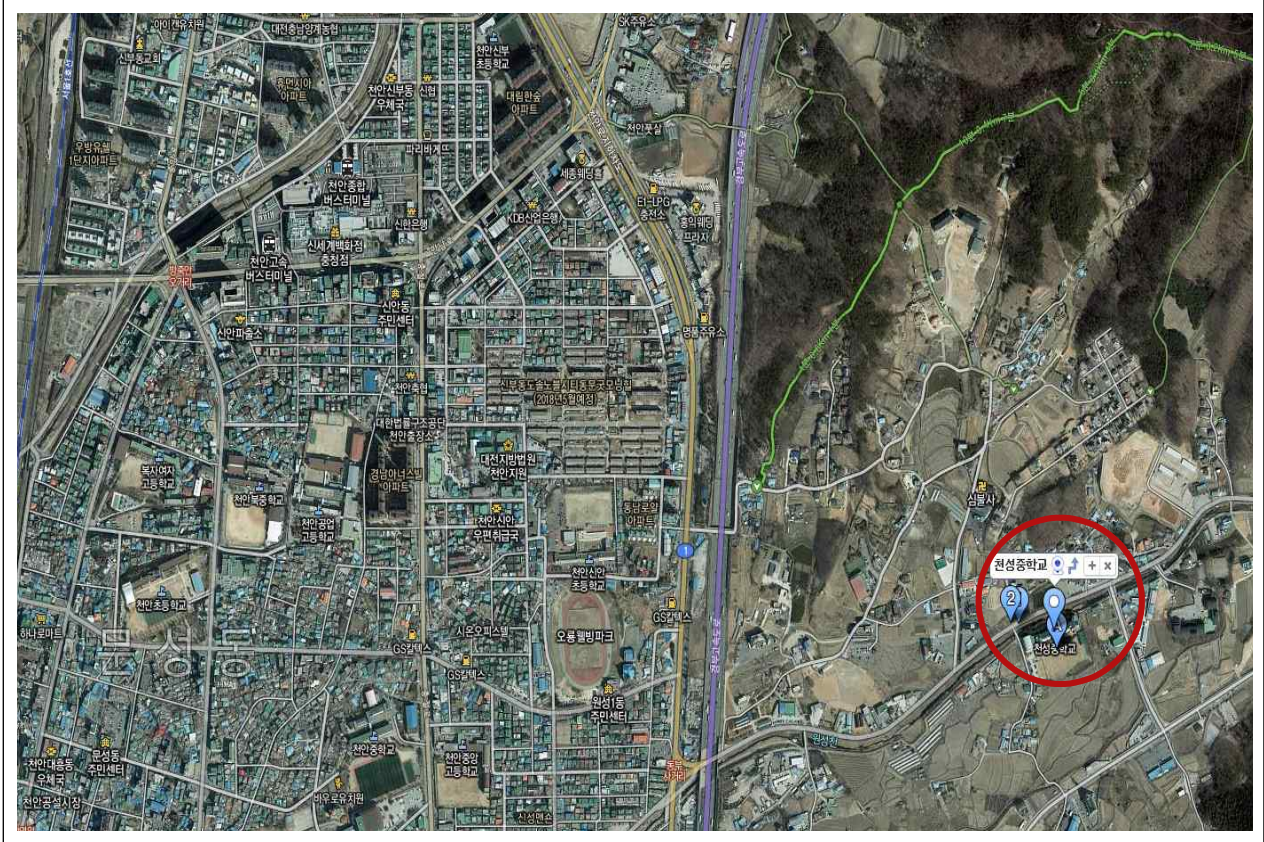
◆ 응시표 출력 문의 : 에니아소프트 ☎ 043-219-1320

붙임 : 1. 제28차 의무소방원 필기시험장 1부.

2. 제28차 의무소방원 응시생별 필기시험장 1부.

제28차 의무소방원 필기시험장

□ 전국권역 : 천성중학교



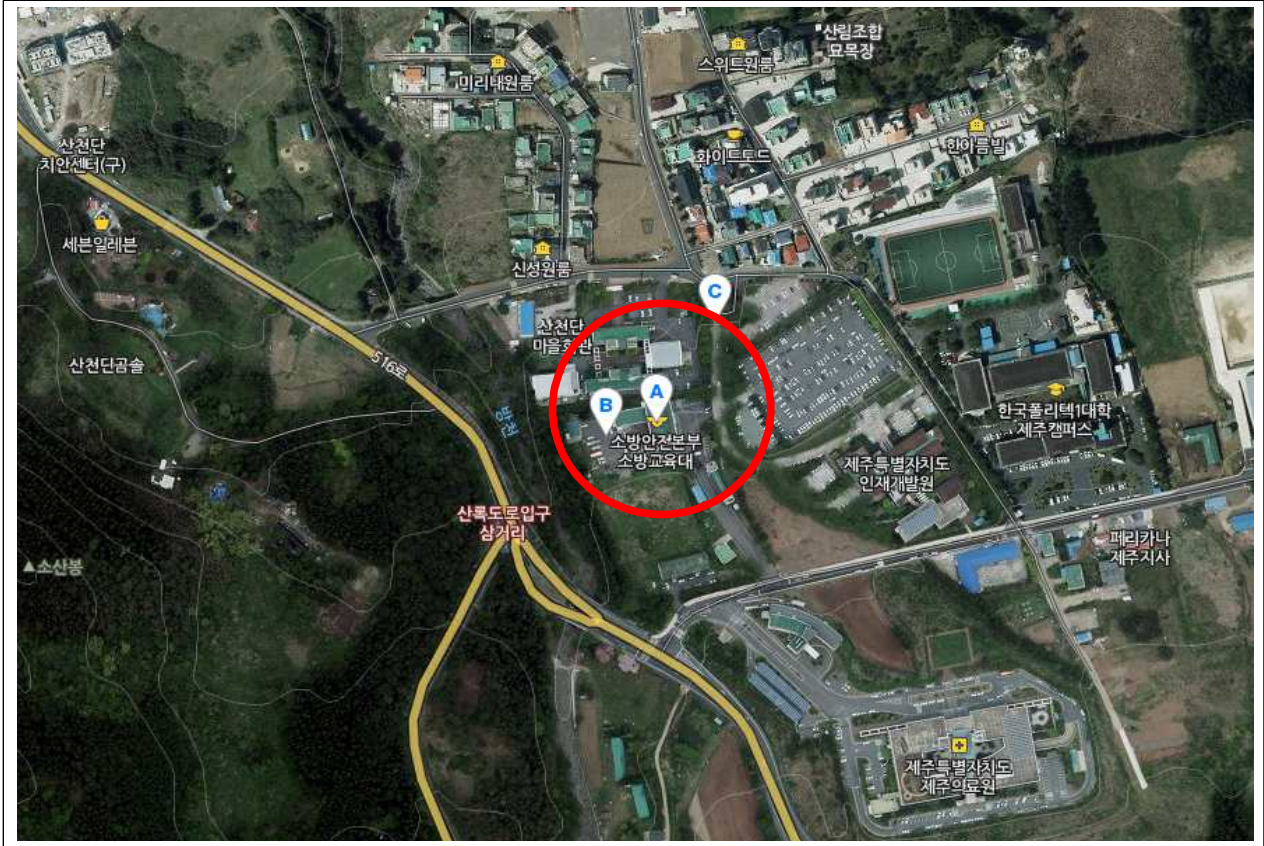
※ 주소 : 충청남도 천안시 유량동 별말1길 7

※ 시험장 이동

- 천안역 → 천성중학교(약 3.5km, 택시 약 10분, 도보 약 55분)
- 천안종합버스터미널 → 천성중학교(약 3km, 택시 약 10분, 도보 약 50분)
- 두정역 → 천성중학교(약 4.3km, 택시 약 10분, 도보 약 1시간 10분)
- 천안IC → 천성중학교(약 3km, 승용차 약 7분)

☞ 상기시간은 교통여건에 따라서 소요시간이 늘어날 수 있음

□ 제주권역 : 제주소방안전본부 교육대



※ 주소 : 제주도 제주시 산천단동길 24

※ 시험장 이동(제주터미널 → 제주소방안전본부 교육대)

- 택시 : 약 20분(약 10.4km)

- 버스 : 782, 782-1, 782-2(약 35분)

☞ 상기시간은 교통여건에 따라서 소요시간이 늘어날 수 있음