

# 2024년 소방공무원 채용 체력시험 전국 일정 및 장소

## ☑ 체력시험 응시자 유의사항

- ▶ 필기시험에 합격한 응시생은 본인의 응시번호가 속한 시험일 · 시간의 체력시험에 응시해야 합니다.
- ▶ 아래 시험장 소재지에 대한 정보는 참고사항으로 **시험장 위치, 교통편, 이동소요시간 등 본인이 응시할 시험장 정보는 직접 확인** 하시기 바라며, **미확인 시 발생하는 모든 문제는 응시자 본인에게 책임이 있음을 유념**하시기 바랍니다.
- ▶ 시험 장소명이 유사한 시험장이 있을 수 있으니, 혼동하지 않도록 본인 시험장명 및 주소를 **정확히 확인**하시기 바랍니다.
- ▶ 응시자 체력시험 등록시간은 **본인이 응시한 시·도 시험장 응시자 등록시간을 정확히 확인** 바랍니다.
- ▶ 기타 체력시험장 관련 문의 사항은 **본인이 응시한 시·도 소방본부 시험운영부서**에 연락바랍니다.

# 1. 중앙

- 응시대상: 88명(구조83, 화학5)
- 시험기간: 2024. 4. 30.(화) ~ 5. 1.(수) / 2일간
- 등록시간: 각 시험일 13:00 ~ 13:30 **※등록시간 이후 시험장 입장 불가**

※ 등록장소: 중앙소방학교(공주) 실내체육관(13:30:00 까지 입실 / 실내체육관 정문 출입문 통과 기준)

- 도핑테스트 시료채취 장소: 중앙소방학교(공주) 수난구조훈련장 소변채취실

**★ 중앙응시자는 반드시 채용분야(권역별) 확인 후 해당하는 응시권역의 응시번호 구간을 확인하시기 바랍니다.**

시험일	시간	채용분야	응시번호	응시대상 (명)	전체인원 (명)	도핑테스트 대상(명)	응시장소 (시험장)	시험장 소재지	주차안내
합계				88명	88명	4명	-	-	
4. 30.(화)	13:00 ~ 13:30	구조 (수도권)	961-105-0009 ~ 961-105-0290	17명	45명	2명	중앙소방학교 (공주)	충남 공주시 사곡면 연수단지길 90	주차가능 (무료)
		구조 (충청·강원)	961-105-0017 ~ 961-105-0285	24명					
		화학 (수도권)	961-117-0010 ~ 961-117-0013	3명					
		화학 (충청·강원)	961-117-0012	1명					
5. 1.(수)		구조 (영남)	961-105-0047 ~ 961-105-0272	17명	43명	2명			
		구조 (호남)	961-105-0011 ~ 961-105-0277	25명					
		화학 (호남)	961-117-0007	1명					

○ 체력시험장 안내도(중앙)

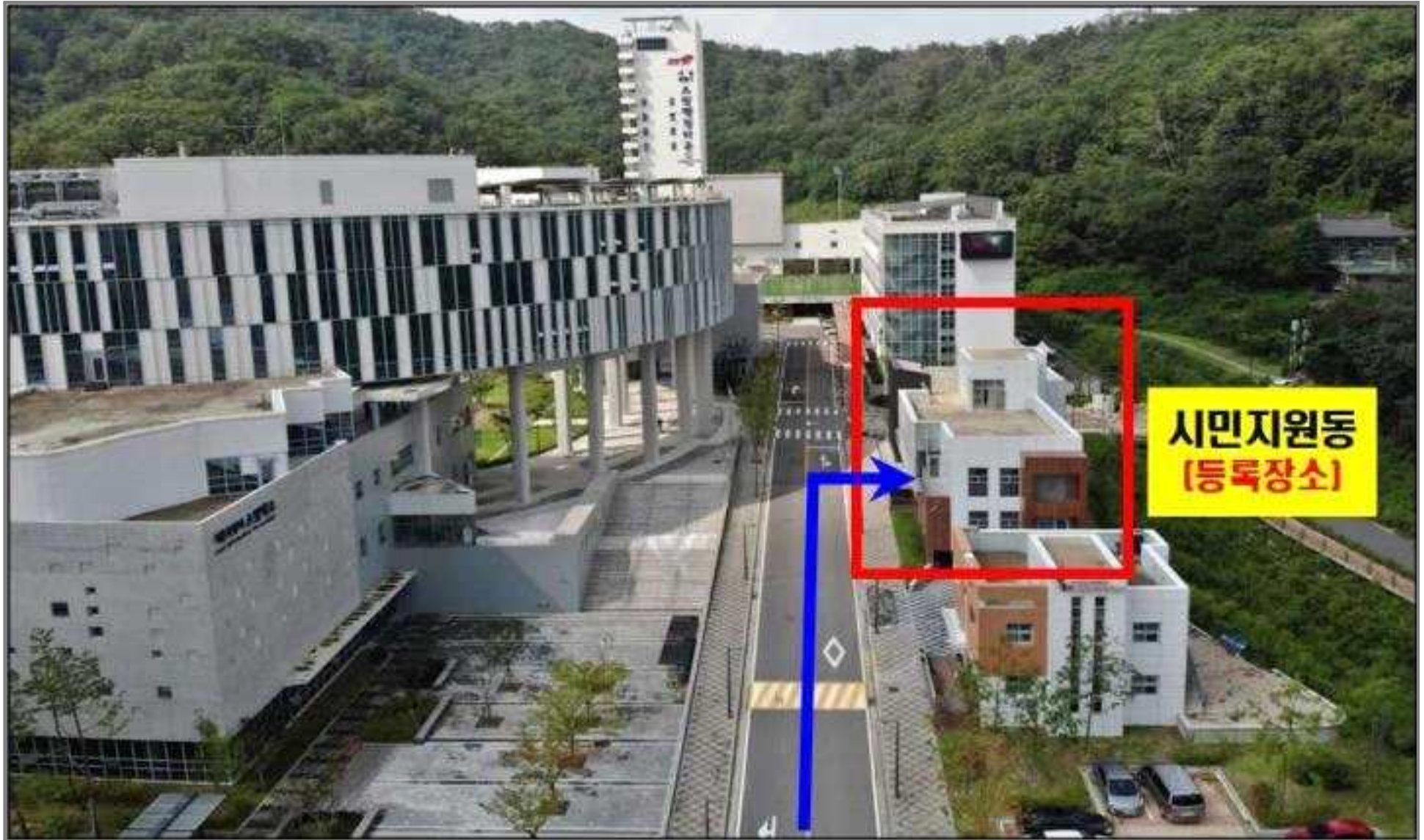


## 2. 서울

- 응시대상: 390명(공채 110명, 경채 280명)
- 시험기간: 2024. 5. 7.(화) ~ 5. 10.(금) / 4일간
- 등록시간: 해당 시험일 08:20 ~ 09:00 / **등록시간 이후 시험장 입장 불가**
  - ※ 등록장소: 서울소방학교 시민지원동 1층(09:00:00 까지 입실 / 1층 출입문 통과 기준)
- 도핑테스트 시료채취 장소: 서울소방학교 본관동 1층 시료채취실
  - ※ [측정순서] (오전) 악력배근력앞아랫몸앞으로굽히기제자리멀리뛰기윗몸일으키기 ⇨ 휴식[간식제공 없음(응시자 직접준비)] ⇨ (오후) 왕복오래달리기

시험일	시간	채용분야	응시번호	응시대상 (명)	전체인원 (명)	도핑테스트 대상(명)	응시장소 (시험장)	시험장 소재지	주차
<b>합계</b>				<b>390명</b>	<b>390명</b>	<b>9명</b>	-	-	
5. 7.(화)	오전	공채(남)	111-101-0013 ~ 111-101-1244	92명	92명	2명	서울소방학교 실내훈련장 및 야외	서울특별시 은평구 통일로 1031-21 (진관동)	<b>주차 불가</b>
5. 8.(수)	오전	구급(남)	111-103-0001 ~ 111-103-0223	90명	90명	2명			
5. 9.(목)	오전	구급(남)	111-103-0224 ~ 111-103-0342	43명	93명	2명			
		구조	111-105-0002 ~ 111-105-0208	42명					
		자동차정비	111-114-0013 ~ 111-114-0016	3명					
		소방정(기관사)	111-109-0001 ~ 111-109-0004	2명					
		소방정(항해사)	111-110-0004 ~ 111-110-0009	3명					
5. 10.(금)	오전	공채(여)	111-201-0006 ~ 111-201-0252	18명	115명	3명			
		구급(여)	111-203-0002 ~ 111-203-0168	70명					
		소방관련학과	111-308-0020 ~ 111-308-0034	6명					
			111-408-0012 ~ 111-408-0018						
		소방(자격)	111-307-0002 ~ 111-307-0007	6명					
			111-407-0002 ~ 111-407-0003						
		안전관리(화재조사)	111-312-0001 ~ 111-312-0039	10명					
		정보통신	111-315-0009 ~ 111-315-0012	5명					
111-415-0002 ~ 111-415-0004									

○ 체력시험장 안내도(서울)



### 3. 부산

- 응시대상: 205명 (공채 104명, 경채 101명)
- 시험기간: 2024. 5. 1.(수) ~ 5. 3.(금)
- 등록시간: 해당 시험일(오전반 08:00~08:40 / 오후반 13:00~13:40) **등록시간 이후 시험장 입장 불가**

※ 등록장소: 강서체육공원 실내체육관 1층(오전 08:40:00, 오후 13:40:00 까지 입실 / 실내체육관 정문 출입문 통과 기준)

- 도핑테스트 시료채취 장소: 시험장 내 소변채취실(당일 운영요원 안내에 따라 실시)

시험일	시간	채용분야	응시번호	응시대상 (명)	전체인원 (명)	도핑테스트 대상(명)	응시장소 (시험장)	시험장 소재지	주차안내
합계				205명	205명	5명	-	-	-
5. 1.(수)	오후	공채(여)	161-201-0011 ~ 161-201-0147	17명	64명	5명	강서체육공원 실내체육관	부산광역시 강서구 체육공원로 43 (대저동)	주차가능 (유료)
		구급(여)	161-203-0004 ~ 161-203-0136	20명					
		구조(남)	161-105-0007 ~ 161-105-0072	17명					
		소방관련학과	161-308-0008 ~ 161-308-0018	9명					
			161-408-0003 ~ 161-408-0030						
정보통신	161-315-0002	1명							
5. 2.(목)	오전	공채(남)	161-101-0022 ~ 161-101-0899	87명	87명				
5. 3.(금)	오전	구급(남)	161-103-0002 ~ 161-103-0196	54명	54명				

○ 체력시험장 안내도(부산)



## 4. 대구

- 응시대상: 128명 (공채 73명, 경채 55명)
- 시험기간: 2024. 5. 4.(토) / 1일간
- 등록시간: (오전) 08:00 ~ 08:30 / (오후) 13:00 ~ 13:30   ※ 등록시간 이후 시험장 입장 불가  
 ※ 등록장소: 대구체육고등학교 필승관(오전 08:30:00 / 오후 13:30:00 까지 입실 / 필승관 현관 출입문 통과 기준)
- 도핑테스트 시료채취 장소: 대구체육고등학교 필승관 소변채취실

시험일	시간	채용분야	응시번호	응시 대상 (명)	전체 인원 (명)	도핑테스트 대상(명)	응시장소 (시험장)	시험장 소재지	주차안내
합계				128명	128명	3명	-	-	
5. 4.(토)	오전	공채(남)	211-101-0007 ~ 211-101-0665	55명	55명	1명	대구 체육 고등학교 필승관  (실내 체육관) 및 야외 육상트랙	대구광역시 북구 칠곡중앙대로 136길 29	주차불가
	오후	공채(여)	211-201-0003 ~ 211-201-0138	18명	73명	2명			
		구급(남)	211-103-0001 ~ 211-103-0081	20명					
		구급(여)	211-203-0004 ~ 211-203-0067	11명					
		구조(남)	211-105-0005 ~ 211-105-0037	10명					
		소방관련학과(남)	211-108-0008 ~ 211-108-0033	6명					
		소방관련학과(여)	211-208-0008 ~ 211-208-0018	3명					
		건축(양성)	211-302-0001	4명					
			211-402-0001 ~ 211-402-0003						
심리(양성)	211-311-0001	1명							



# ○ 체력시험장 안내도(대구)



◇ **교통편**(시험장까지 교통편, 이동 소요시간 등 반드시 사전에 본인이 확인)

※ 시험장내 주차는 절대 불가하오니, 대중교통을 이용하시기 바랍니다.

< 교통편 참고 >

- 버스 : 527번, 칠곡3번, 급행3번(하차 후 도보 15분)
- 도시철도 3호선 : 칠곡경대병원역(하차 후 도보 5분)

## 5. 인천

○ 응시대상: 127명 (공채 79명, 경채 48명)

○ 시험일자: 2024. 5. 8.(수)

○ 등록시간: 08:00 ~ 08:30 **등록시간 이후 시험장 입장 불가**

※ 등록장소: 인천광역시 인재개발원 체육관(08:30:00까지 입실 / 체육관 출입문 통과 기준)

○ 도핑테스트 시료채취 장소: 인천광역시 인재개발원 체육관 소변채취실

시험일	시간	채용분야	응시번호	응시대상 (명)	전체인원 (명)	도핑테스트 대상(명)	응시장소 (시험장)	시험장 소재지	주차안내
합계				127명	127명	6명	-	-	
5.8.(수)	08:30~	공채(남)	261-101-0002 ~ 261-101-0433	54명	127명	6명	인천광역시 인재개발원 체육관	인천광역시 서구 심곡로 98	<b>주차불가</b>
		공채(여)	261-201-0002 ~ 261-201-0141	25명					
		구급(남)	261-103-0003 ~ 261-103-0057	24명					
		구급(여)	261-203-0008 ~ 261-203-0052	9명					
		구조	261-105-0001 ~ 261-105-0042	9명					
		소방정(기관)	261-109-0001 ~ 261-109-0010	6명					

○ 체력시험장 안내도(인천)



## 6. 광주

- 응시대상: 120명 (공채 72, 경채 48명)
- 시험기간: 2024. 4. 30.(화) ~ 5. 1.(수) / 2일간
- 등록시간: 해당 시험일(오전반 08:30 ~ 09:00 / 오후반 13:00 ~ 13:30) **등록시간 이후 시험장 입장 불가**
- ※ 등록장소: 동림다목적체육관(광주) 1층 접수대(오전 09:00:00 오후13:30:00 까지 등록 / 실내체육관 정문 출입문 통과 기준)
- 도핑테스트 시료채취 장소: 동림다목적체육관 소변채취실

시험일	시간	채용분야	응시번호	응시대상 (명)	전체인원 (명)	도핑테스트 대상(명)	응시장소 (시험장)	시험장 소재지	주차안내
합계				120명	120명	4명	-	-	
4.30.(화)	오후	공채(남)	311-101-0001 ~ 311-101-0505	66	66	2	동림다목적 체 육 관	광주 북구 북문대로 200	<b>주차불가</b>
5.1.(수)	오전	구급(남)	311-103-0002 ~ 311-103-0079	18	27	1			
		소방관련학과(남)	311-108-0006 ~ 311-108-0029	8					
		화학(남)	311-117-0001	1					
	오후	공채(여)	311-201-0002 ~ 311-201-0054	6	27	1			
		구급(여)	311-203-0005 ~ 311-203-0109	18					
		소방관련학과(여)	311-208-0006 ~ 311-208-0016	3					

○ 체력시험장 안내도



## 7. 대전

- 응시대상: 93명(공채38, 경채55)
- 시험기간: 2024. 5. 1.(수) ~ 5. 2.(목)
- 등록시간: 해당 시험일(오전반 08:30 ~ 09:00, 오후반 13:30~14:00) **등록시간 이후 시험장 입장 불가**  
 ※ 등록장소: 한밭종합운동장 내 한밭체육관(오전반 09:00:00, 오후반 14:00:00 까지 입실 / 한밭체육관 주출입구 통과 기준)
- 도핑테스트 시료채취 장소: 한밭체육관 소변채취실

시험일	시간	채용분야	응시번호	응시대상 (명)	전체인원 (명)	도핑테스트 대상(명)	응시장소 (시험장)	시험장 소재지	주차안내
합계				93명	93명	4명	-	-	
5.1.(수)	오후	공채(남)	361-101-0011 ~ 361-101-0298	35	93명	4명	한밭종합운동장 한밭체육관	대전 중구 대종로 373 (부사동)	주차가능 (무료)
		소방관련 학과(남)	361-108-0009 ~ 361-108-0061	9					
5.2.(목)	오전	구급(남)	361-103-0001 ~ 361-103-0049	33					
		공채(여)	361-201-0018 ~ 361-201-0021	3					
		구급(여)	361-203-0003 ~ 361-203-0075	10					
		소방관련 학과(여)	361-208-0003 ~ 361-208-0005	3					

## ○ 체력시험장 안내도

※ [차량이용 시] 베이스볼 드림파크 공사로 차량 진입이 제한되므로, 차량 우회하여 지하주차장\* 이용

\* 지하주차장 진입 → [1번 계단출구](#)로 나오면 한밭체육관 부근임

※ 공사 관련 울타리 설치로 발생하는 이동소요시간 시험장 위치 등 미확인 시 발생하는 모든 문제는 응시자 본인 책임에 있음



## 8. 울산

- 응시대상: 109명 (공채 57명, 경채 52명)
- 시험기간: 2024. 5. 2.(목)
- 등록시간: (공채) 08:30~09:00, (경채) 13:00~13:30 ※ 등록시간 이후 시험장 입장불가

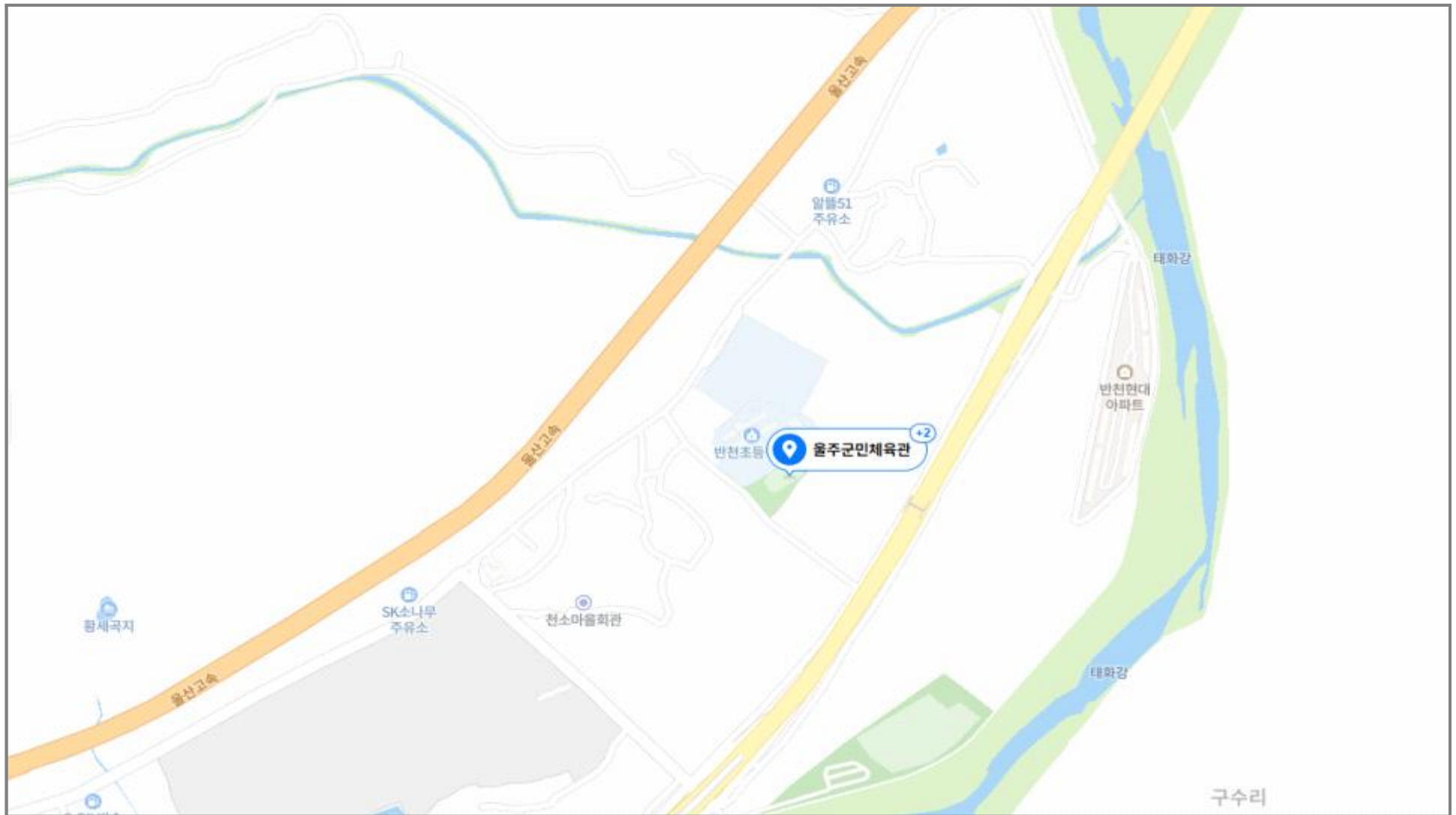
※ 등록장소: 울주군민체육관[(공채) 오전 09:00:00, (경채) 오후 13:30:00 까지 입실 / 체육관 정문 출입문 통과 기준]

- 도핑테스트 시료채취 장소: 울주군민체육관 소변채취실

시험일	시간	채용분야	응시번호	응시대상 (명)	전체인원 (명)	도핑테스트 대상(명)	응시장소 (시험장)	시험장 소재지	주차안내
합계				109명	109명	4명	-	-	
5. 2.(목)	오전	공채(남)	411-101-0001 ~ 411-101-0314	45명	109명	4명	울주 군민 체육관	울산 울주군 언양읍 샘소3길 25	주차가능 (무료)
		공채(여)	411-201-0001 ~ 411-201-0051	12명					
	오후	구급(남)	411-103-0001 ~ 411-103-0042	15명					
		구급(여)	411-203-0003 ~ 411-203-0022	6명					
		구조(남)	411-105-0002 ~ 411-105-0041	15명					
		관련학과(남)	411-108-0001 ~ 411-108-0013	6명					
		관련학과(여)	411-208-0003 ~ 411-208-0007	3명					
		정보통신(양성)	411-315-0001 ~ 411-315-0002	2명					
		화학(양성)	411-317-0003	5명					
411-417-0001 ~ 411-417-0005									



○ 체력시험장 안내도



## 9. 세종

- 응시대상: 26명 (공채 9명, 경채 17명)
- 시험기간: 2024. 5. 2.(목)
- 등록시간: 해당 시험일(09:00~09:30) **등록시간 이후 시험장 입장 불가**
  - ※ 등록장소: 세종시민체육관 1층(09:30:00 까지 입실 / 실내체육관 정문 출입문 통과 기준)
- 도핑테스트 시료채취 장소: 세종시민체육관 지정 화장실

시험일	시간	채용분야	응시번호	응시대상 (명)	전체인원 (명)	도핑테스트 대상(명)	응시장소 (시험장)	시험장 소재지	주차안내
합계				26명	26명	1명	-	-	
5. 2.(목)	오전	공채(남)	461-101-0001 ~ 461-101-0063	9명	26명	1명	세종시민체육관	세종특별자치시 조치원읍 대첩로 116	주차가능 (무료)
		구급(남)	461-103-0002 ~ 461-103-0028	9명					
		구급(여)	461-203-0001 ~ 461-203-0003	2명					
		소방관련학과(남)	461-108-0001	1명					
		소방관련학과(여)	461-208-0001 ~ 461-208-0003	3명					
		정보통신(양성)	461-315-0001 ~ 461-315-0003	2명					

○ 체력시험장 안내도(세종)



## 10. 경기

- 응시대상: 638명 (공채 338, 경채 300)
- 시험기간: 2024. 5. 7.(화) ~ 5. 10.(금)
- 등록시간: 각 시험일자 별
  - ┌오전 08:00 ~ 08:30 (등록시간 이후 시험장 입장 불가)
  - └오후 13:00 ~ 13:30 (등록시간 이후 시험장 입장 불가)
- ※ 등록장소: 경기도 성남시 실내체육관 (오전 08:30 / 오후 13:30:00 까지 입실 / 실내체육관 정문 출입문 통과 기준)
- 도핑테스트 시료채취 장소: 경기도 성남시 실내체육관 도핑테스트실

시험일	시간	채용분야	응시번호	응시대상 (명)	전체인원 (명)	도핑테스트 대상(명)	응시장소 (시험장)	시험장 소재지	주차안내
합계				111명	111명	4명	-	-	
5. 7.(화)	오후	공채(남)	511-101-0014 ~ 511-101-0992	111명	111명	4명	성남실내체육관	경기도 성남시 중원구 둔촌대로 183번길 20	주차가능 (유료)

## 10. 경기(계속)

시험일	시간	채용분야	응시번호	응시대상 (명)	전체인원 (명)	도핑테스트 대상(명)	응시장소 (시험장)	시험장 소재지	주차안내
합계				527명	527명	17명	-	-	
5. 8.(수)	오전	공채(남)	511-101-0993 ~ 511-101-1794	90명	210명	3명	성남실내체육관	경기도 성남시 중원구 둔촌대로 183번길 20	주차가능 (유료)
	오후		511-101-1795 ~ 511-101-2745	120명		4명			
5. 9.(목)	오전	구급(여)	511-203-0012 ~ 511-203-0520	105명	227명	3명			
	오후	구급(남)	511-103-0004 ~ 511-103-0385	122명		4명			
5. 10(금)	오전	소방관련학과(남)	511-108-0009 ~ 511-108-0220	27명	90명	3명			
		소방관련학과(여)	511-208-0001 ~ 511-208-0130	28명					
		구조	511-105-0008 ~ 511-105-0129	18명					
		공채(여)	511-201-0001 ~ 511-201-0181	17명					

# ○ 체력시험장 안내도(경기도)



## 11. 강원

- 응시대상: 153명 (공채 80명, 경채 73명)
- 시험기간: 2024. 5. 16.(목) ~ 5. 17.(금)
- 등록시간: 해당 시험일(오전 08:20 ~ 09:00 / 오후 14:20 ~ 15:00)   ※ 등록시간 이후 시험장 입장 불가  
 ※ 등록장소: 춘천 호반체육관(오전반 09:00:00 까지 입실 / 오후반 15:00:00 까지 입실 / 실내체육관 정문 출입문 통과 기준)
- 도핑테스트 시료채취 장소: 호반체육관 내 별도실

시험일	시간	채용분야	응시번호	응시대상 (명)	전체인원 (명)	도핑테스트 대상(명)	응시장소 (시험장)	시험장 소재지	주차안내
합계				153명	153명	4명	-	-	
5.16.(목)	오전	공채(남)	561-101-0009 ~ 561-101-0477	74명	74명	2명	호반체육관 (춘천)	강원 특별자치도 춘천시 우석로 102(석사동)	주차가능 (무료)
	오후	공채(여)	561-201-0010 ~ 561-201-0048	6명					
		구급(여)	561-203-0005 ~ 561-203-0045	11명					
		소방관련 학과(여)	561-208-0001 ~ 561-208-0016	6명					
		정보통신	561-415-0001	1명					
5.17.(금)	오전	구급(남)	561-103-0001 ~ 561-103-0075	38명	55명	1명	호반체육관 (춘천)	강원 특별자치도 춘천시 우석로 102(석사동)	주차가능 (무료)
		구조(남)	561-105-0001 ~ 561-105-0024	9명					
		소방관련 학과(남)	561-108-0002 ~ 561-108-0020	6명					
		정보통신	561-315-0002 ~ 561-315-0004	2명					

# ○ 체력시험장 안내도





## 12. 총복

- 응시대상: 126명 (공채 69명, 경채 57명)
- 시험기간: 2024. 5. 8.(수) ~ 5. 9.(목) / 2일간
- 등록시간: 해당 시험일(오전반 08:20~09:00 / 오후반 13:20~14:00) **등록시간 이후 시험장 입장 불가**

※ 등록장소: 국민체육센터 및 스퀘시경기장 체육관 2층

(오전) 09:00:00 / (오후) 14:00:00까지 입실 / 국민체육센터 및 스퀘시경기장 2층 정문 주 출입문 통과 기준)

- 도핑테스트 시료채취 장소: 체력시험장 내 소변채취실

시험일	시간	채용분야	응시번호	응시대상 (명)	전체인원 (명)	도핑테스트 대상(명)	응시장소 (시험장)	시험장 소재지	주차안내
합계				126명	126명	4명	-	-	-
5. 8.(수)	오전	공채(남)	611-101-0006 ~ 611-101-0207	35명	35명	1명	국민체육센터 및 스퀘시경기장	충북 청주시 상당구 다리실로 255(월오동)	주차가능 (무료)
	오후	공채(남)	611-101-0213 ~ 611-101-0363	24명	32명	1명			
		관련학과(남)	611-108-0012 ~ 611-108-0025	8명					
5. 9.(목)	오전	구조(남)	611-105-0001 ~ 611-105-0080	19명	32명	1명			
		구급(남)	611-103-0006 ~ 611-103-0047	13명					
	오후	공채(여)	611-201-0001 ~ 611-201-0051	10명	27명	1명			
		구급(여)	611-203-0003 ~ 611-203-0044	14명					
		관련학과(여)	611-208-0002 ~ 611-208-0006	3명					

# ○ 체력시험장 안내도

위 치 도 (청주시 상당구 다리실로 255)



체력시험장 전경



## 13. 충남

- 응시대상: 207명 (공채 109명, 경채 98명)
- 시험기간: 2024. 5. 14.(화) ~ 5. 17.(금) / 3일간 ※공휴일 제외
- 등록시간: 해당 시험일(오전반 08:00 ~ 08:30 / 오후반 13:00 ~ 13:30) ※등록시간 이후 시험장 입장 불가
  - ※ 등록장소: 삼교국민체육센터(오전반 08:30:00 / 오후반 13:30:00 까지 입실 / 실내체육관 출입문 통과 기준)
- 도핑테스트 시료채취 장소: **삼교국민체육센터 내 소변채취실**(당일 운영요원 안내에 따라 실시)

시험일	시간	채용분야	응시번호	응시대상 (명)	전체인원 (명)	도핑테스트 대상(명)	응시장소 (시험장)	시험장 소재지	주차안내
<b>합계</b>				<b>207명</b>	<b>207명</b>	<b>8명</b>	-	-	
5.14.(화)	오전	구조(남)	661-105-0005 ~ 661-105-0064	17명	28명	1명	삼교국민 체육센터	예산군 삼교읍 신가꽃산 서길 115	주차가능
		학과(남)	661-108-0004 ~ 661-108-0053	10명					
		전산(남)	661-316-0001	1명					
	오후	공채(여)	661-201-0002 ~ 661-201-0095	18명	39명	1명			
		구급(여)	661-203-0011 ~ 661-203-0071	18명					
		학과(여)	661-208-0003 ~ 661-208-0011	3명					
5.16.(목)	오전	공채(남)	661-101-0004 ~ 661-101-0380	45명	45명	2명			
	오후	공채(남)	661-101-0385 ~ 661-101-0765	46명	46명	2명			
5.17.(금)	오전	구급(남)	661-103-0001 ~ 661-103-0127	49명	49명	2명			

○ 체력시험장 안내도(충남)

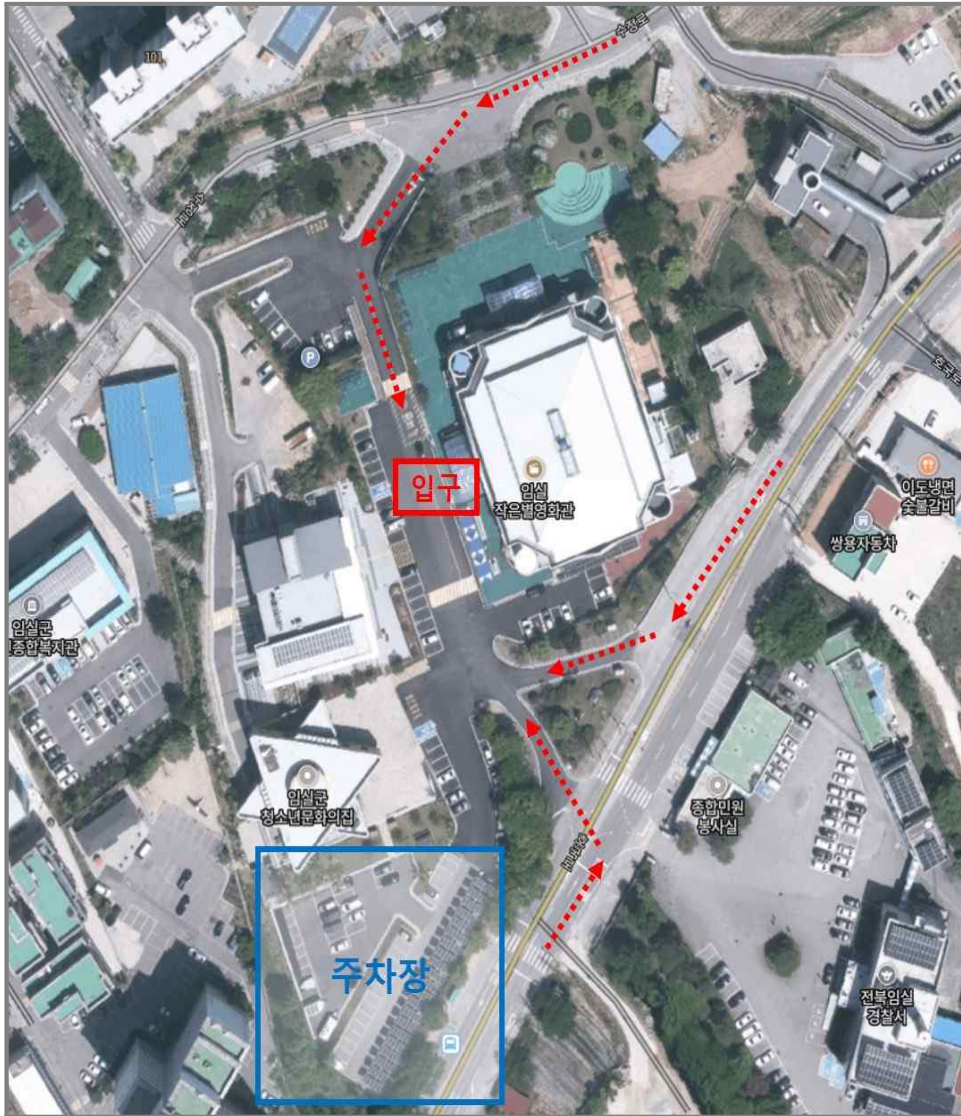


## 14. 전복

- 응시대상: 201명 (공채 65, 경채 136)
- 시험기간: 2024. 5. 1.(수) ~ 5. 2.(목) / 2일간
- 등록시간: 해당 시험일(오전조 08:00 ~ 08:30 / 오후조 13:00~13:30) **등록시간 이후 시험장 입장 불가**  
 ※ 등록장소: 임실군민체육회관(오전반 08:30:00 / 오후반 13:30까지 입실 / 실내체육관 정문 출입문 통과 기준)
- 도핑테스트 시료채취 장소: 임실군민체육회관 소변채취실

시험일	시간	채용분야	응시번호	응시대상 (명)	전체인원 (명)	도핑테스트 대상(명)	응시장소 (시험장)	시험장 소재지	주차안내
합계				201명	201명	8명	-	-	
5.1.(수)	오전	소방관련학과(남)	711-108-0007 ~ 711-108-0041	8명	42명	2명	임실 군민체육회관 (임실)	전북 임실군 임실읍 호국로 1703	주차가능 (무료)
		구조(남)	711-105-0002 ~ 711-105-0053	24명					
		화학(남)	711-117-0003 ~ 711-117-0008	4명					
		건축(양성)	711-302-0001 ~ 711-302-0004	3명					
		정보통신(양성)	711-315-0004 ~ 711-315-0011	3명					
오후	공채(남)	711-101-0020 ~ 711-101-0383	55명	55명	2명				
5.2.(목)	오전	공채(여)	711-201-0001 ~ 711-201-0064	10명	50명	2명	임실 군민체육회관 (임실)	전북 임실군 임실읍 호국로 1703	주차가능 (무료)
		소방학과(여)	711-208-0004 ~ 711-208-0015	4명					
		구급(여)	711-203-0005 ~ 711-203-0089	18명					
		구급(남)	711-103-0001 ~ 711-103-0052	18명					
	오후	구급(남)	711-103-0059 ~ 711-103-0218	54명	54명	2명			

○ 체력시험장 안내도



정문 출입구 기준



실내 전경

※ 주차장이 협소할 수 있으니 가급적 대중교통 등을 이용하시기 바랍니다.

## 15. 전남

- 응시대상: 189명 (공채 91명, 경채 98명)
- 시험기간: 2024. 5. 8.(수) ~ 5. 9.(목) / 2일간
- 등록시간: 해당 시험일(오전반 08:00 ~ 08:30 / 오후반 13:00~13:30) **등록시간 이후 시험장 입장 불가**  
 ※ 등록장소: 장흥실내체육관[오전 08:30:00, 오후 13:30:00 까지 입실 / 실내체육관 건물의 주출입구(현관) 출입문 통과 기준]
- 도핑테스트 시료채취 장소: 장흥실내체육관 도핑테스트실

시험일	시간	채용분야	응시번호	응시대상 (명)	전체인원 (명)	도핑테스트 대상(명)	응시장소 (시험장)	시험장 소재지	주차안내
<b>합계</b>				<b>189명</b>	<b>189명</b>	<b>8명</b>	-	-	
5. 8.(수)	오전	공채(남)	761-101-0012 ~ 761-101-0252	45명	45명	2명	장흥 실내체육관	전남 장흥군 장흥읍 읍성로 5-28	주차가능
	오후	공채(남)	761-101-0261 ~ 761-101-0482	37명		2명			
		공채(여)	761-201-0013 ~ 761-201-0055	9명					
5. 9.(목)	오전	구급(남)	761-103-0003 ~ 761-103-0120	36명	50명	2명			
		구조	761-105-0002 ~ 761-105-0035	14명					
	오후	구조	761-105-0038 ~ 761-105-0069	10명	48명	2명			
		구급(여)	761-203-0012 ~ 761-203-0112	18명					
		소방관련학과	761-308-0003 ~ 761-308-0007	8명					
			761-408-0002 ~ 761-408-0010						
		기관사	761-309-0001 ~ 761-309-0003	3명					
		항해사	761-310-0001 ~ 761-310-0004	3명					
			761-410-0001						
자동차정비	761-314-0001 ~ 761-314-0008	3명							
정보통신	761-315-0001 ~ 761-315-0005	3명							

○ 체력시험장 안내도





## 16. 경북

- 응시대상: 91명 (공채 57명, 경채 34명)
- 시험기간: 2024. 4. 30.(화) / 1일간
- 등록시간: 4.30.(화) 07:40 ~ 08:00 **등록시간 이후 시험장 입장 불가**

※ 등록장소: 안동체육관 보조경기장(08:00:00 까지 입실 / 보조경기장 주출입구 통과 기준)

- 도핑테스트 시료채취 장소: 안동체육관 소변채취실

시험일	시간	채용분야	응시번호	응시대상 (명)	전체인원 (명)	도핑테스트 대상(명)	응시장소 (시험장)	시험장 소재지	주차안내
합계				91명	91명	4명	-	-	
4. 30.(화)	오전	공채(남)	811-101-0001 ~ 811-101-0326	49	91명	4명	안동체육관	경북 안동시 육사로 205 (운흥동)	<b>주차협소</b> (인근 공영주차장 이용)
		공채(여)	811-201-0003 ~ 811-201-0023	8					
		구급(남)	811-103-0003 ~ 811-103-0043	11					
		구급(여)	811-203-0001 ~ 811-203-0056	10					
		구조(남)	811-105-0002 ~ 811-105-0013	5					
		운전(남)	811-113-0004 ~ 811-113-0053	6					
		건축(양성)	811-302-0001 ~ 811-302-0002	2					

○ 체력시험장 안내도(경북)



※ 【주차】 낙동강 둔치(운흥동) 공영주차장(강변주차장) → 【이동】 도보 → 【등록】 안동체육관 보조경기장[체육관 서문쪽]

## 17. 경남

- 응시대상: 190명 (공채121, 경채 69명)
- 시험기간: 2024. 4. 30.(화) ~ 5. 1.(수)
- 등록시간: 해당 시험일(오전반 08:10 ~ 08:30 / 오후반 13:10 ~ 13:30) **등록시간 이후 시험장 입장 불가**  
 ※ 등록장소: 김해운동장실내체육관 1층(경상남도 김해시 가야로 245)  
 ↳ (오전반 08:30:00, 오후반 13:30:00까지 입실 / 체육관 정문 출입문 통과 기준)
- 도핑테스트 시료채취 장소: 시험장 내 소변채취실

시험일	시간	채용분야	응시번호	응시대상 (명)	전체인원 (명)	도핑테스트 대상(명)	응시장소 (시험장)	시험장 소재지	주차안내
합계				190명	190명	4명	-	-	
4. 30.(화)	오전	공채(남)	861-101-0004 ~ 861-101-0349	45명	45명	1명	김해운동장 실내체육관 (김해)	경상남도 김해시 가야로 245	주차가능
	오후	공채(남)	861-101-0352 ~ 861-101-0660	51명	51명	1명			
5. 1.(수)	오전	공채(여)	861-201-0003 ~ 861-201-0106	25명	45명	1명			
		구급(여)	861-203-0005 ~ 861-203-0068	11명					
		소방(자격)(양성)	861-307-0002 ~ 861-307-0005	6명					
			861-407-0001 ~ 861-407-0002						
	정보통신(양성)	861-315-0002 ~ 861-315-0003	2명						
	심리상담(양성)	861-411-0001	1명						
오후	구급(남)	861-103-0004 ~ 861-103-0091	31명	49명	1명				
	구조(남)	861-105-0001 ~ 861-105-0076	18명						

○ 체력시험장 안내도



## 18. 창원

- 응시대상: 86명 (공채 48명, 경채 38명)
- 시험기간: 2024. 5. 2.(목) / 1일간
- 등록시간: 2024. 5. 2.(목) (오전반 08:30 ~ 09:00 / 오후반 13:30 ~ 14:00) **등록시간 이후 시험장 입장 불가**  
 ※ 등록장소: 김해체육관 1층(오전반 09:00:00, 오후반 14:00:00까지 입실 / 체육관 정문 출입문 통과 기준)
- 도핑테스트 시료채취 장소: 김해체육관 소변채취실(당일 운영요원 안내에 따라 실시)

시험일	시간	채용분야	응시번호	응시대상 (명)	전체인원 (명)	도핑테스트 대상(명)	응시장소 (시험장)	시험장 소재지	주차안내
합계				86명	86명	2명	-	-	
5.2.(목)	오전	공채(남)	901-101-0010 ~ 901-101-0283	39명	48명	1명	김해체육관	경상남도 김해시 가야로 245 (구산동)	주차가능
		공채(여)	901-201-0002 ~ 901-201-0064	9명					
	오후	구급(남)	901-103-0001 ~ 901-103-0052	17명	38명	1명			
		구급(여)	901-203-0004 ~ 901-203-0018	6명					
		구조(남)	901-105-0004 ~ 901-105-0015	5명					
		소방관련학과(남)	901-108-0001 ~ 901-108-0019	6명					
		소방정 향해(양성)	901-310-0001 ~ 901-310-0005	3명					
		정보통신(양성)	901-315-0001	1명					

○ 체력시험장 안내도(창원)



## 19. 제주

- 응시대상: 95명 (공채 58명, 경채 37명)
- 시험기간: 2024. 5. 9.(목) ~ 5. 10.(금) / 2일간
- 등록시간: 해당 시험일(오전반 08:30 ~ 09:00 / 오후반 13:00~13:30) **등록시간 이후 시험장 입장 불가**  
 ※ 등록장소: 조천체육관 1층(오전반 09:00:00, 오후반 13:30:00 까지 입실 / 체육관 정문 출입문 통과 기준)
- 도핑테스트 시료채취 장소: 조천체육관 내 별도 장소

시험일	시간	채용분야	응시번호	응시대상 (명)	전체인원 (명)	도핑테스트 대상(명)	응시장소 (시험장)	시험장 소재지	주차안내
합계				95명	95명	2명	-	-	
5.9.(목)	오전	공채(남)	911-101-0003 ~ 911-101-0140	25명	25명	1명			
	오후	공채(남)	911-101-0143 ~ 911-101-0239	21명	27명				
		공채(여)	911-201-0015 ~ 911-201-0029	6명					
5.10.(금)	오전	공채(여)	911-201-0035 ~ 911-201-0057	6명	23명	1명	조천체육관 (조천읍)	제주시 조천읍 조천18길 11-1	주차가능
		구급(남)	911-103-0003 ~ 911-103-0035	11명					
		구급(여)	911-203-0007 ~ 911-203-0036	6명					
	오후	구급(항공)	911-104-0004 ~ 911-104-0015	7명	20명				
		구조(항공)	911-106-0004 ~ 911-106-0014	6명					
		소방관련학과	911-108-0001 ~ 911-108-0009	6명					
		정보통신(전산)	911-316-0003	1명					

○ 체력시험장 안내도(제주)

